



Ministero della Pubblica Istruzione

ISTITUTO COMPRENSIVO "U. FRACCACRETA"

AMBITO TERRITORIALE BARI N.1 - C.M: BAIC899003 - C.F.: 93459260720

BAMM899014 - S.S. I GRADO Via Volpe n.16 - 70128 - Bari - Sede Centrale Tel. 0805302541

BAMM899014 - S.S. I GRADO Via V. Veneto n. 59 70128 Bari - Sede Succursale scuola secondaria primo grado Tel./fax 0805300085

BAAA8901X SCUOLA INFANZIA "M. MONTESSORI" - Via Maresciallo Bannari - 70128 Bari- tel. 0805306674

BAEE89015 SCUOLA PRIMARIA Via Veneto, 50 70128 Bari tel/fax 0805300085

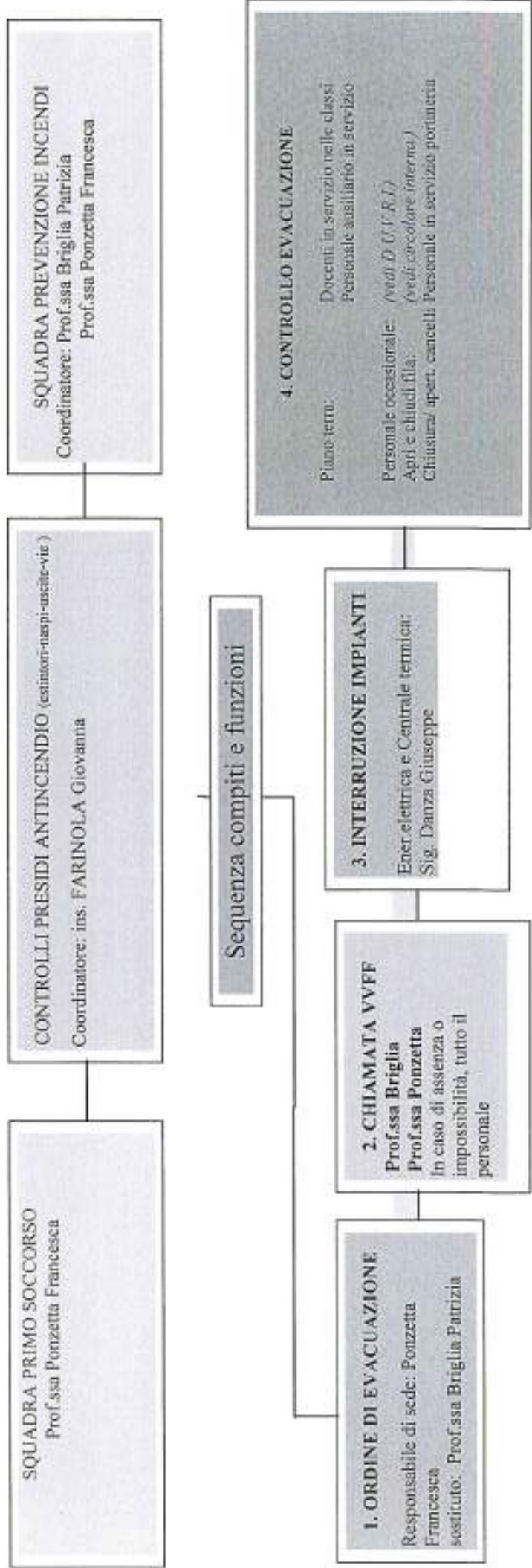
Indirizzo Email: [BAIC899003@istruzione.it](mailto:BAIC899003@istruzione.it) - Indirizzo PEC: [BAIC899003@pec.istruzione.it](mailto:BAIC899003@pec.istruzione.it)

Sito web: [www.ambietofraccacretapalese.edu.it](http://www.ambietofraccacretapalese.edu.it)

Plesso di S.M. "U. Fraccacreta" Via Veneto.50 Palese

## ASSETTO ORGANIZZATIVO DEL SISTEMA EMERGENZE

Anno Scolastico 2020/2021



QUALIFICA	RUOLO	MANSIONI
DIRIGENTE SCOLASTICO O DOCENTE DESIGNATO	COORDINATORE GESTIONE EMERGENZE INCENDI EVACUAZIONE	<p>Emana l'ordine d'evacuazione dell'istituto.            Coordina le operazioni d'evacuazione e di soccorso.            Costituisce un centro d'informazione per soddisfare le richieste di notizie.            Decide l'interruzione dell'erogazione d'energia elettrica e termica.            Provvede che non siano modificate le misure di sicurezza.            Richiede l'intervento secondo la procedura prevista nel PE "CHIAMATA di SOCCORSO" chiamando i VVFF o il 118</p>
DOCENTI E PERSONALE ATA	ADDETTO al TELEFONO	<p>Interviene con estintore per piccoli incendi secondo modalità prestabilite.</p> <ul style="list-style-type: none"> <li>➢ Allontana le persone dalla zona dell'incendio.</li> <li>➢ Allontana i materiali combustibili dalla zona dell'incendio.</li> <li>➢ Interviene con altri estintori e con idranti, solo dopo il controllo dell'interruzione dell'alimentazione elettrica nella zona e circoscrive le fiamme.</li> <li>➢ Prima di intervenire, si accerta che non si producano fumi tossici.</li> <li>➢ In presenza di fumi tossici l'intervento del personale è effettuabile solo dopo aver adottato le idonee precauzioni (p.e. panno umido)</li> </ul> <p>Dopo lo spegnimento</p> <ul style="list-style-type: none"> <li>➢ Controlla tutto il locale in modo accurato.</li> <li>➢ Apre finestre o porte rivolte verso l'esterno per sgombrare il locale da eventuali fumi.</li> </ul> <p>Individua la fonte di pericolo, ne valuta l'entità e avvisa il centralino            Chiude la valvola gas della centrale termica eventualmente presente.            Attiva il segnale d'evacuazione agendo sul pulsante d'allarme (richiesta del Coordinatore).            Toglie tensione al fabbricato agendo sul pulsante d'allarme (richiesta del Coordinatore)            Sorveglierà la corretta evacuazione.</p>
DOCENTI E PERSONALE ATA	ADDETTI ALLE EMERGENZE	<p>Raccoglie i moduli d'evacuazione e li porta al centro d'informazione.</p> <p><b>Fa applicare le misure di sicurezza a tutta la classe secondo le procedure stabilite</b></p> <ul style="list-style-type: none"> <li>➢ Verifica che nessun alunno si allontani dalla fila e che gli apri-fila e serra-fila eseguano i compiti assegnati.</li> <li>➢ Provvede di aiutare gli alunni con handicap loro affidati.</li> <li>➢ Prende il Registro di classe.</li> <li>➢ Chiude la porta dell'aula.</li> <li>➢ Compila e fa pervenire al responsabile dell'area di raccolta il modulo d'evacuazione.</li> </ul>
DOCENTI	RESPONSABILE di CLASSE/SEZIONE	<p>Attua le misure di sicurezza per l'evacuazione secondo le procedure stabilite.            Si dispongono in fila e rimangono collegati fisicamente seguendo in modo ordinato il compagno che lo precede.            Se sorpresi da un terremoto al di fuori dell'aula seguono le procedure stabilite            I due allievi più vicini all'uscita dell'aula escono dall'aula solo se collegati fisicamente ai compagni che li seguono e dopo la conferma del docente</p> <p>I due allievi più lontani dall'uscita dell'aula escono, controllando che non sia più presente nessuno nell'aula e chiudono la porta dell'aula</p> <p>Intervengono per piccoli incidenti secondo procedure prestabilite</p> <p>Controllano periodicamente le cassette di medicazione.</p> <p>Coordmano le operazioni di soccorso, in caso di intervento del Pronto Soccorso.</p> <p>Avvisano l'addetto al telefono, descrivendo lo stato dell'infortunato, per la chiamata al Pronto Soccorso.</p> <p>Avvisano i genitori in caso di incidente grave.</p> <p>Allontanano le persone dalla zona dell'incidente.</p>
ALUNNI	APRI-FILA CHIUDI-FILA	
DOCENTI E ATA	SQUADRA di PRONTO SOCCORSO	

f.to Il Dirigente scolastico

Dott.ssa Rosanna Bruccoli





Ministero della Pubblica Istruzione



ISTITUTO COMPRENSIVO "U. FRACCACRETA"

AMBITO TERRITORIALE BARI N.1 -C.M: BAIC889003- C.F.: 93459260720

BAMM89014 - S.S. I GRADO Via Volpe n.16 - 70128 - Bari - Sede Centrale Tel. 0805302541  
BAMM89014 - S.S. I GRADO Via V. Veneto n. 50 70128 Bari - Sede Succursale scuola secondaria primo grado Tel./fax 0805300085  
BAA488901X SCUOLA INFANZIA "M. MONTESSORI" - Via Maresciallo Ranieri - 70128 Bari- tel. 0805306674  
BAEE89015 SCUOLA PRIMARIA Via Veneto, 50 70128 Bari tel./fax 0805300085

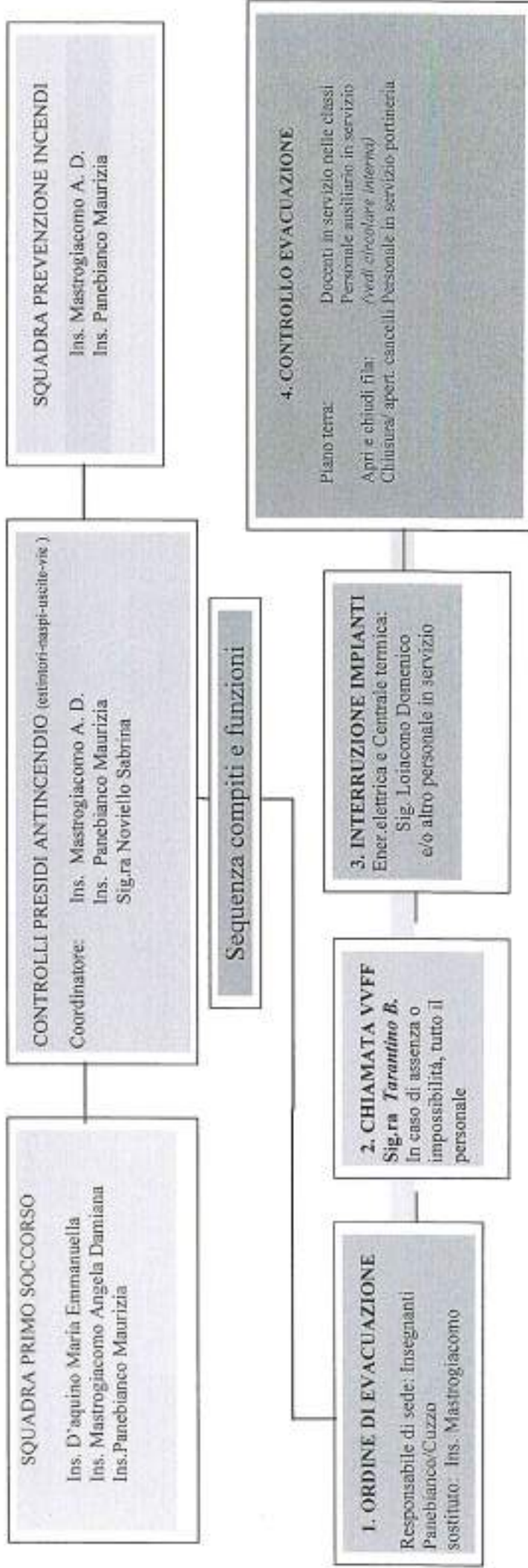
Indirizzo Email: BAIC889003@istruzione.it - Indirizzo P.E.C: BAIC889003@pec.istruzione.it

Sito web: www.umbertofraccacretagalles.edu.it

Plesso di scuola dell'infanzia "M. Montessori" Via M. Ranieri

## ASSETTO ORGANIZZATIVO DEL SISTEMA EMERGENZE

Anno Scolastico 2020/2021



QUALIFICA	RUOLO	MANSIONI
DIRIGENTE SCOLASTICO O DOCENTE DESIGNATO	COORDINATORE GESTIONE EMERGENZE INCENDI EVACUAZIONE	<p>Emana l'ordine d'evacuazione dell'Istituto.</p> <p>Coordina le operazioni d'evacuazione e di soccorso.</p> <p>Costituisce un centro d'informazione per soddisfare le richieste di notizie.</p> <p>Decide l'interruzione dell'erogazione d'energia elettrica e termica.</p> <p>Provvede che non siano modificate le misure di sicurezza.</p> <p>Richiede l'intervento secondo la procedura prevista nel PE "CHIAMATA di SOCCORSO" chiamando il VVFF o il 118</p>
DOCENTI E PERSONALE ATA	ADDETTO al TELEFONO	<p>Interviene con estintore per piccoli incendi secondo modalità prestabilite.</p> <p>▶ Allontana le persone dalla zona dell'incendio.</p> <p>▶ Allontana i materiali combustibili dalla zona dell'incendio.</p> <p>▶ Interviene con altri estintori e con idranti, solo dopo il controllo dell'alimentazione elettrica nella zona e circoscrive le fiamme.</p> <p>▶ Prima di intervenire, si accerta che non si producano fumi tossici.</p> <p>▶ In presenza di fumi tossici l'intervento del personale è effettuabile solo dopo aver adottato le idonee precauzioni (p.e. panno umido).</p> <p>Dopo lo spegnimento</p> <p>▶ Controlla tutto il locale in modo accurato</p> <p>▶ Apre finestre o porte rivolte verso l'esterno per sgombrare il locale da eventuali fumi.</p> <p>▶ Apre finestre o porte rivolte verso l'esterno per sgombrare il locale da eventuali fumi.</p>
DOCENTI E PERSONALE ATA	SQUADRA di PREVENZIONE INCENDI	<p>Individua la fonte di pericolo, ne valuta l'entità e avvisa il centralino</p> <p>Chiude la valvola gas della centrale termica eventualmente presente.</p> <p>Attiva il segnale d'evacuazione agendo sul pulsante d'allarme (richiesta del Coordinatore).</p> <p>Toglie tensione al fabbricato agendo sul pulsante d'allarme (richiesta del Coordinatore)</p> <p>Sorveglia la corretta evacuazione.</p> <p>Raccoglie i moduli d'evacuazione e li porta al centro d'informazione.</p>
DOCENTI E PERSONALE ATA	ADDETTI ALLE EMERGENZE	<p>Fa applicare le misure di sicurezza a tutta la classe secondo le procedure stabilite</p> <p>▶ Verifica che nessun alunno si allontani dalla fila e che gli apri-fila e serra-fila eseguano i compiti assegnati.</p> <p>▶ Provvede di aiutare gli alunni con handicap loro affidati.</p> <p>▶ Prende il Registro di classe.</p> <p>▶ Chiude la porta dell'aula.</p> <p>▶ Compila e fa pervenire al responsabile dell'area di raccolta il modulo d'evacuazione. .</p>
DOCENTI	RESPONSABILE di CLASSE/SEZIONE	<p>Attuano le misure di sicurezza per l'evacuazione secondo le procedure stabilite.</p> <p>Si dispongono in fila e rimangono collegati fisicamente seguendo in modo ordinato il compagno che lo precede.</p> <p>Se sorpresi da un terremoto al di fuori dell'aula seguono le procedure stabilite</p> <p>I due allievi più vicini all'uscita dell'aula escono dall'aula solo se collegati fisicamente ai compagni che li seguono e dopo la conferma del docente</p> <p>I due allievi più lontani dall'uscita dell'aula escono, controllando che non sia più presente nessuno nell'aula e chiudono la porta dell'aula</p> <p>Intervengono per piccoli incidenti secondo procedure prestabilite.</p>
ALUNNI	APRI-FILA CHIUDI-FILA	<p>Controllano periodicamente le cassette di medicazione.</p> <p>Coordinano le operazioni di soccorso, in caso di intervento del Pronto Soccorso.</p> <p>Avvisano l'addetto al telefono, descrivendo lo stato dell'infortunato, per la chiamata al Pronto Soccorso.</p> <p>Avvisano i genitori in caso di incidente grave.</p> <p>Allontanano le persone dalla zona dell'incidente.</p>
DOCENTI E ATA	SQUADRA di PRONTO SOCCORSO	

f.to Il Dirigente scolastico

Dott.ssa Rosanna Brucchi





*Ministero della Pubblica Istruzione*

**ISTITUTO COMPRENSIVO "U. FRACCACRETA"**

**AMBITO TERRITORIALE BARI N.1 - C.M.: BAIC889003 - C.F.: 93459260720**

BAMM889014 - S.S. I GRADO Via Volpe n.16 - 70128 - Bari - Sede Centrale Tel. 0805302341  
BAMM889014 - S.S. I GRADO Via V. Veneto n. 50 70128 Bari - Sede Succursale scuola secondaria primo grado Tel./fax 0805300085

BAAA88901X SCUOLA INFANZIA "M. MONTESORI" - Via Miracallo Ransieri - 70128 Bari- tel. 0805306674  
BAEE889015 SCUOLA PRIMARIA Via Veneto, 50 70128 Bari tel/fax 0805300085

Indirizzo Email: [BAIC889003@istruzione.it](mailto:BAIC889003@istruzione.it) - indirizzo PEC: [BAIC889003@pec.istruzione.it](mailto:BAIC889003@pec.istruzione.it)

Sito web: [www.sambertofraccacretapalese.edu.it](http://www.sambertofraccacretapalese.edu.it)

**Plesso di S.M. "U. Fraccacreta" Via Volpe Palese**

## ASSETTO ORGANIZZATIVO DEL SISTEMA EMERGENZE

Anno Scolastico 2020/2021

### SQUADRA PRONTO SOCCORSO

Prof.ssa Galetta Anna Maria  
Prof. Mastrangelo Claudio  
Sig.ra De Salvo Loredana

### CONTROLLI PRESIDI ANTINCENDIO (estintori-naspi-uscite-vie)

Coordinatore: Prof. Mastrangelo Claudio

### SQUADRA PREVENZIONE INCENDI

Coordinatore: Prof.ssa Dei Zotti Anna Silvana  
Prof. Cassano Pierluigi  
Prof.ssa De Liso Anna  
Prof.ssa Del Grosso Giulia  
Prof. Mastrangelo Claudio  
Sig.ra Noviello Sabrina

### Sequenza compiti e funzioni

#### 1. ORDINE DI EVACUAZIONE

D. S. Dott.ssa Rosanna Bruccoli  
sostituto: Sig.ra Daniela Cataldi  
Sig.ra Sabrina Noviello

#### 2. CHIAMATA VVFF

Prof. Mastrangelo Claudio  
Sig.ra Sabrina Noviello  
In caso di assenza o  
impossibilità, tutto il personale

#### 3. INTERRUZIONE IMPIANTI

Segreteria, Ener. elettrica e Centrale  
termica:  
Sig.ra De Salvo Loredana  
Sig.ra de Sarto Katia

#### 4. CONTROLLO EVACUAZIONE

Piano terra: Docenti in servizio nelle classi  
Personale ausiliario in servizio  
Piano primo: Docenti in servizio nelle classi  
Personale ausiliario in servizio  
Atri e chiavi: Apri. e chiavi: (vedi circolare interna.)  
Chiusura: Chiusura: apert. cancelli in servizio partineris  
Personale in servizio partineris

QUALIFICA	RUOLO	MANSIONI
DIRIGENTE SCOLASTICO O DOCENTE DESIGNATO	COORDINATORE GESTIONE EMERGENZE INCENDI EVACUAZIONE	<p>Emana l'ordine d'evacuazione dell'istituto.</p> <p>Coordina le operazioni d'evacuazione e di soccorso.</p> <p>Costituisce un centro d'informazione per soddisfare le richieste di notizie.</p> <p>Decide l'interruzione dell'erogazione d'energia elettrica e termica.</p> <p>Provvede che non siano modificate le misure di sicurezza.</p> <p>Richiede l'intervento secondo la procedura prevista nel PE "CHIAMATA di SOCCORSO" chiamando i VVFF o il 118</p>
DOCENTE E PERSONALE ATA	ADDETTO al TELEFONO	<p>Interviene con estintore per piccoli incendi secondo modalità prestabilite.</p> <p>▶ Allontana le persone dalla zona dell'incendio.</p> <p>▶ Allontana i materiali combustibili dalla zona dell'incendio.</p> <p>▶ Interviene con altri estintori e con idranti, solo dopo il controllo dell'interruzione dell'alimentazione elettrica nella zona e circoscrive le fiamme.</p> <p>▶ Prima di intervenire, si accerta che non si producano fumi tossici.</p> <p>▶ In presenza di fumi tossici l'intervento del personale è effettuabile solo dopo aver adottato le idonee precauzioni (p.e. panno umido)</p> <p>Dopo lo spegnimento</p> <p>▶ Controlla tutto il locale in modo accurato</p> <p>▶ Apre finestre o porte rivolte verso l'esterno per sgombrare il locale da eventuali fumi.</p> <p>Individua la fonte di pericolo, ne valuta l'entità e avvisa il centralino</p> <p>Chiude la valvola gas della centrale termica eventualmente presente.</p> <p>Attiva il segnale d'evacuazione agendo sul pulsante d'allarme (richiesta del Coordinatore).</p> <p>Toglie tensione al fabbricato agendo sul pulsante d'allarme (richiesta del Coordinatore)</p> <p>Sorveglia la corretta evacuazione.</p> <p>Raccoglie i moduli d'evacuazione e li porta al centro d'informazione.</p>
DOCENTE E PERSONALE ATA	ADDETTI ALLE EMERGENZE	<p><b>Fa applicare le misure di sicurezza a tutta la classe secondo le procedure stabilite</b></p> <p>▶ Verifica che nessun alunno si allontani dalla fila e che gli apri-fila e serra-fila eseguano i compiti assegnati.</p> <p>▶ Provvede di aiutare gli alunni con handicap loro affidati.</p> <p>▶ Prende il Registro di classe.</p> <p>▶ Chiude la porta dell'aula.</p> <p>▶ Compila e fa pervenire al responsabile dell'area di raccolta il modulo d'evacuazione. .</p>
DOCENTI	RESPONSABILE di CLASSE/SEZIONE	<p>Attuano le misure di sicurezza per l'evacuazione secondo le procedure stabilite.</p> <p>Si dispongono in fila e rimangono collegati fisicamente seguendo in modo ordinato il compagno che lo precede.</p> <p>Se sorpresi da un terremoto al di fuori dell'aula seguono le procedure stabilite</p> <p>I due allievi più vicini all'uscita dell'aula escono dall'aula solo se collegati fisicamente ai compagni che li seguono e dopo la conferma del docente</p>
ALUNNI	APRI-FILA CHIUDI-FILA	<p>I due allievi più lontani dall'uscita dell'aula escono, controllando che non sia più presente nessuno nell'aula e chiudono la porta dell'aula</p> <p>Intervengono per piccoli incidenti secondo procedure prestabilite.</p> <p>Controllano periodicamente le cassette di medicazione</p> <p>Coordivano le operazioni di soccorso, in caso di intervento del Pronto Soccorso.</p> <p>Avvisano l'addetto al telefono, descrivendo lo stato dell'fortunato, per la chiamata al Pronto Soccorso.</p> <p>Avvisano i genitori in caso di incidente grave.</p> <p>Allontanano le persone dalla zona dell'incidente.</p>
DOCENTE E ATA	SQUADRA di PRONTO SOCCORSO	

Il Dirigente scolastico  
Dott.ssa Rosanna Buccioli





*Ministero della Pubblica Istruzione*

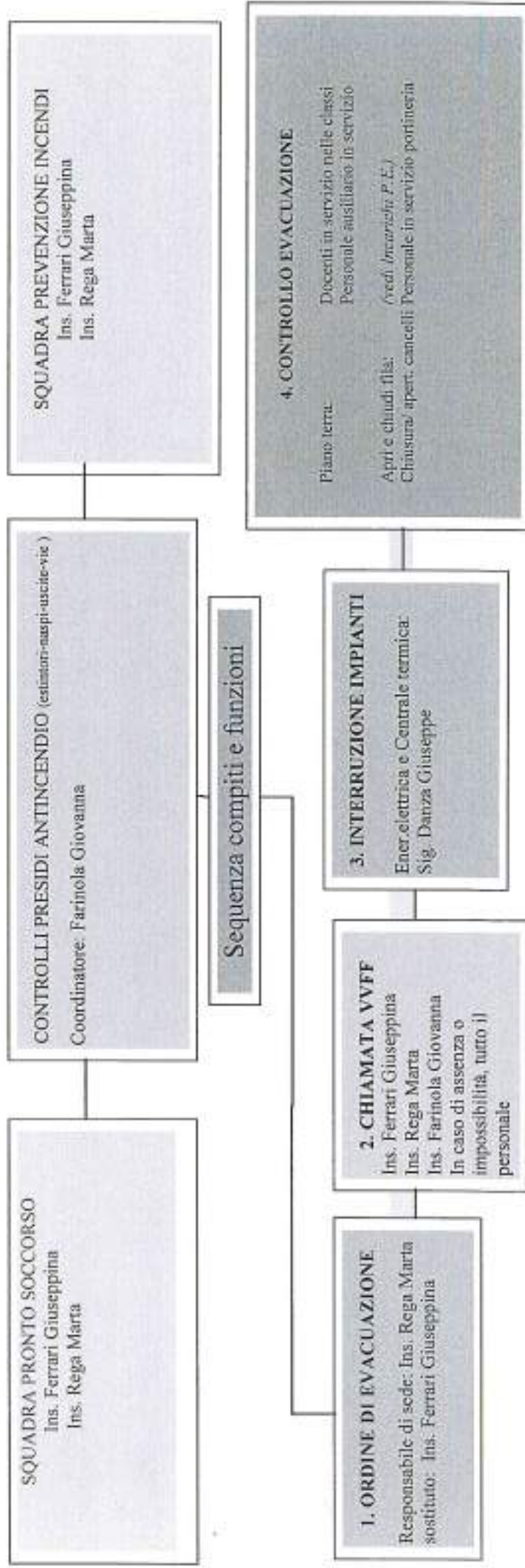
**ISTITUTO COMPRENSIVO "U. FRACCACRETA"**

**AMBITO TERRITORIALE BARI N.1 -C.M; BAIC889003 - C.F.: 93459260720**  
 BAMM889014 - S.S. I GRADO Via Volpe n.16 - 70128 - Bari - Sede Centrale Tel. 0805302541  
 BAMM889014 - S.S. I GRADO Via V. Veneto n. 50 70128 Bari - Sede Succursale scuola secondaria primo grado Tel./fax 0805300085  
 BAAA88901X SCUOLA INFANZIA "M. MONTESSORI" - Via Maresciallo Nameri - 70128 Bari- tel. 0805306674  
 BAAE889015 SCUOLA PRIMARIA Via Veneto, 50 70128 Bari tel./fax 0805300085  
 Indirizzo Email: [BAIC889003@istruzione.it](mailto:BAIC889003@istruzione.it) - indirizzo PEC: [BAIC889003@pec.istruzione.it](mailto:BAIC889003@pec.istruzione.it)  
 Sito web: [www.ambertofraccretapalese.edu.it](http://www.ambertofraccretapalese.edu.it)

**Plesso di sc. Primaria "Villa Durante" Via Veneto.50 Palese**

## ASSETTO ORGANIZZATIVO DEL SISTEMA EMERGENZE

Anno Scolastico 2020/2021



QUALIFICA	RUOLO	MANSIONI
DIRIGENTE SCOLASTICO O DOCENTE DESIGNATO	COORDINATORE GESTIONE EMERGENZE INCENDI EVACUAZIONE ADDETTO al TELEFONO	<p>Emana l'ordine d'evacuazione dell'istituto.</p> <p>Coordina le operazioni d'evacuazione e di soccorso.</p> <p>Costituisce un centro d'informazione per soddisfare le richieste di notizie.</p> <p>Decide l'interruzione dell'erogazione d'energia elettrica e termica.</p> <p>Provvede che non siano modificate le misure di sicurezza.</p> <p>Richiede l'intervento secondo la procedura prevista nel PE "CHIAMATA al SOCCORSO" chiamando i VVFF o il 118</p>
DOCENTI E PERSONALE ATA	SQUADRA di PREVENZIONE INCENDI	<p>Interviene con estintore per piccoli incendi secondo modalità prestabilite.</p> <p>➤ Allontana le persone dalla zona dell'incendio.</p> <p>➤ Allontana i materiali combustibili dalla zona dell'incendio.</p> <p>➤ Interviene con altri estintori e con idranti, solo dopo il controllo dell'interruzione dell'alimentazione elettrica nella zona e circoscrive le fiamme.</p> <p>➤ Prima di intervenire, si accerta che non si producano fumi tossici.</p> <p>➤ In presenza di fumi tossici l'intervento del personale è effettuabile solo dopo aver adottato le idonee precauzioni (p.e. panno umido).</p> <p>Dopo lo spegnimento</p> <p>➤ Controlla tutto il locale in modo accurato.</p> <p>➤ Apre finestre o porte rivolte verso l'esterno per sgombrare il locale da eventuali fumi.</p>
DOCENTI E PERSONALE ATA	ADDETTI ALLE EMERGENZE	<p>Individua la fonte di pericolo, ne valuta l'entità e avvisa il centralino</p> <p>Chiude la valvola gas della centrale termica eventualmente presente.</p> <p>Attiva il segnale d'evacuazione agendo sul pulsante d'allarme (richiesta del Coordinatore).</p> <p>Toglie tensione al fabbricato agendo sul pulsante d'allarme (richiesta del Coordinatore)</p> <p>Sorveglia la corretta evacuazione.</p> <p>Raccoglie i moduli d'evacuazione e li porta al centro d'informazione.</p>
DOCENTI	RESPONSABILE di CLASSE/SEZIONE	<p>Fa applicare le misure di sicurezza a tutta la classe secondo le procedure stabilite</p> <p>➤ Verifica che nessun alunno si allontani dalla fila e che gli apri-fila e serra-fila eseguano i compiti assegnati.</p> <p>➤ Provvede di aiutare gli alunni con handicap loro affidati.</p> <p>➤ Prende il Registro di classe.</p> <p>➤ Chiude la porta dell'aula.</p> <p>➤ Compila e fa pervenire al responsabile dell'area di raccolta il modulo d'evacuazione.</p>
ALUNNI	APRI-FILA CHIUDI-FILA	<p>Attuano le misure di sicurezza per l'evacuazione secondo le procedure stabilite.</p> <p>Si dispongono in fila e rimangono collegati fisicamente seguendo in modo ordinato il compagno che lo precede.</p> <p>Se sorpresi da un terremoto al di fuori dell'aula seguono le procedure stabilite</p> <p>I due allievi più vicini all'uscita dell'aula escono dall'aula solo se collegati fisicamente ai compagni che li seguono e dopo la conferma del docente</p> <p>I due allievi più lontani dall'uscita dell'aula escono, controllando che non sia più presente nessuno nell'aula e chiudono la porta dell'aula</p>
DOCENTI E ATA	SQUADRA di PRONTO SOCCORSO	<p>Intervengono per piccoli incidenti secondo procedure prestabilite.</p> <p>Controllano periodicamente le cassette di medicazione.</p> <p>Coordinano le operazioni di soccorso, in caso di intervento del Pronto Soccorso.</p> <p>Avvisano l'addetto al telefono, descrivendo lo stato dell'informante, per la chiamata al Pronto Soccorso.</p> <p>Avvisano i genitori in caso di incidente grave.</p> <p>Allontanano le persone dalla zona dell'incidente.</p>

Il Dirigente scolastico

Dott.ssa Rosanna Bruccoli

